

SCHEDA TECNICA “LABOLLA TEATRO”

Piazza della Resistenza, 32 - 20021 Bollate (MI)

- PALCOSCENICO :

Pedana in tavole di multistrato modulare da mm. 20 costituita da elementi modulari su struttura in alluminio. Colore Nero Opaco. La chiodabilità è limitata dallo spessore dei pannelli del piano, ed è consentita in quantità limitata, con viti e chiodi di piccole dimensioni e previo accordi con il Responsabile Tecnico del Teatro.

Dimensione palco: mt. 7,00 x 15,00

Altezza: cm. 89

Larghezza boccascena: m. 13

Altezza minima mt. 5 – Altezza massima (fronte scena) mt. 6,5

Graticcia assente

Scaletta mobile in legno per collegamento palco-platea.

- SCENOTECNICA :

3 americane motorizzate su palco, carico massimo distribuito 400 kg con paranchi GVB1 e paracadute.

1 americana motorizzata su platea, non raggiungibile né puntabile in quota.

2 staffe laterali di sala.

5 stangoni in alluminio su rocchettiera manuale e mantegni laterali, portata massima complessiva kg. 25 per stangone, già impegnati per quinte, fondali e cieli.

Rimandi sulle americane:

4 su quella di sala

4 in prima

2 in seconda

2 in controluce

2 per parte sulle bandiere laterali

Quintatura nera fissa all'italiana in 3 ordini:

1 fondale oscurante plissettato e apribile centralmente

6 quinte oscuranti

4 soffitti oscuranti

1 telo di proiezione in PVC bianco, su stangone a fondo palco

1 sipario in velluto rosso, manuale

200 mt di corda

Cantinelle

- SCARICO MATERIALE :

Lato palco accessibile con bilico previa verifica nei giorni di mercato comunale (tutti i martedì mattina e due sabati mattina al mese).

- **ALLACCIO ELETTRICO :**

Presa CE trifase da 63 A su palco e impianto luci di scena residente a Led.
Potenza massima disponibile 70 Kw.

- **IMPIANTO LUCI DI SCENA :**

Consolle luci digitale DMX (ETC Coloursource AV 20)
8 Stage Spot fresnel LED 100 WL 3000K°(Psi)
8 parled RGBWA (Psi)
8 profile led RGBWA (Psi)
1 splitter 8 in (2 liberi per compagnia ospite) posizionato sul palco
6 sagomatori ETC 750w con ottica 36
1 dimmer 6 ch CEE 16A cad.
4 dimmer monofase 4 ch cad posizionabili su americane a scelta, carico max 2,5 Kw ca
3 luci motorizzate Prolight Diamond 19 (su Americana di sala)

- **IMPIANTO AUDIO :**

Impianto audio appeso ai lati del palco con aggiunta di 2 subwoofer (sottopalco), 2 front-fill e 2 monitor di palco. Composto da:

Casse acustiche DLA-3 - mini line array Audio Performance cluster da 8 moduli
2 subwoofer Audio Performance 1x 18" SUB400 -
2 casse acustiche Audio Performance DRL-4 front-fill
1 Amplificatore 2ch - 2*250W RMS @ 4 Ohms per casse frontfill
1 amplificatore Audio Performance 4 ch Dsp "AP 5000 4*1'250W RMS @ 2 Ohms - 96KHz DSP"
1 "Mixer Allen & Heat SQ5 - 96KHz - 16 in onboard – mix 48ch"
2 Monitor da palco QSC K12.2
1 stage box digitale su lato dx palco ,16 canali in e 8 out (disponibili 4 out per monitor di palco).

Dotazione microfoni :

2 mic dinamici Shure Sm58
4 mic a condensatore SE electronics SE8
1 D.I. BOX stereo passiva
2 D.I. BOX mono attiva BSS AR133
8 Aste microfoniche a giraffa

Dotazione radiomicrofoni:

4 sistemi trasmissione radio microfonici Sennheiser XSW 2, abbinabili a scelta con:

- 2 mic gelato Sennheiser 835, oppure
- 2 archetto nero Sennheiser M3, oppure
- 2 lavalier nero Sennheiser ME 4

- **VIDEO PROIEZIONE :**

Video proiettore Optoma 6500 ansilumen su supporto telescopico appeso a centro palco.

Non è possibile comandare videoproiettori extra dalla regia in quanto il collegamento è esclusivamente regia/videoproiettore della sala (gli extender sono montati 1 in regia e 1 sul videoproiettore)

Telo per proiezione in PVC bianco, su stangone di fondo palco, dimensioni mt 7x5.

Superficie di proiezione massima ottenibile da proiettore residente mt 5x3 circa, possibilità di cablaggio PC tramite connettore hdmi (fornito dal teatro) sia in palco (lato destro) che in regia, collegamento tramite extender video in cat5E.

- **REGIA :**

Posizionata a fondo sala, in posizione centrale, dotata di:

Connessione elettrica 220v.

2 trasporti in Cat5E.

Connessione DMX

- **DOTAZIONI ULTERIORI :**

Scala a sfilo 5 mt.

Trabattello, piano di lavoro altezza massima 4 mt.

Prolunghe CE

Cavi XLR

Ciabatta XLR

Cavi DMX

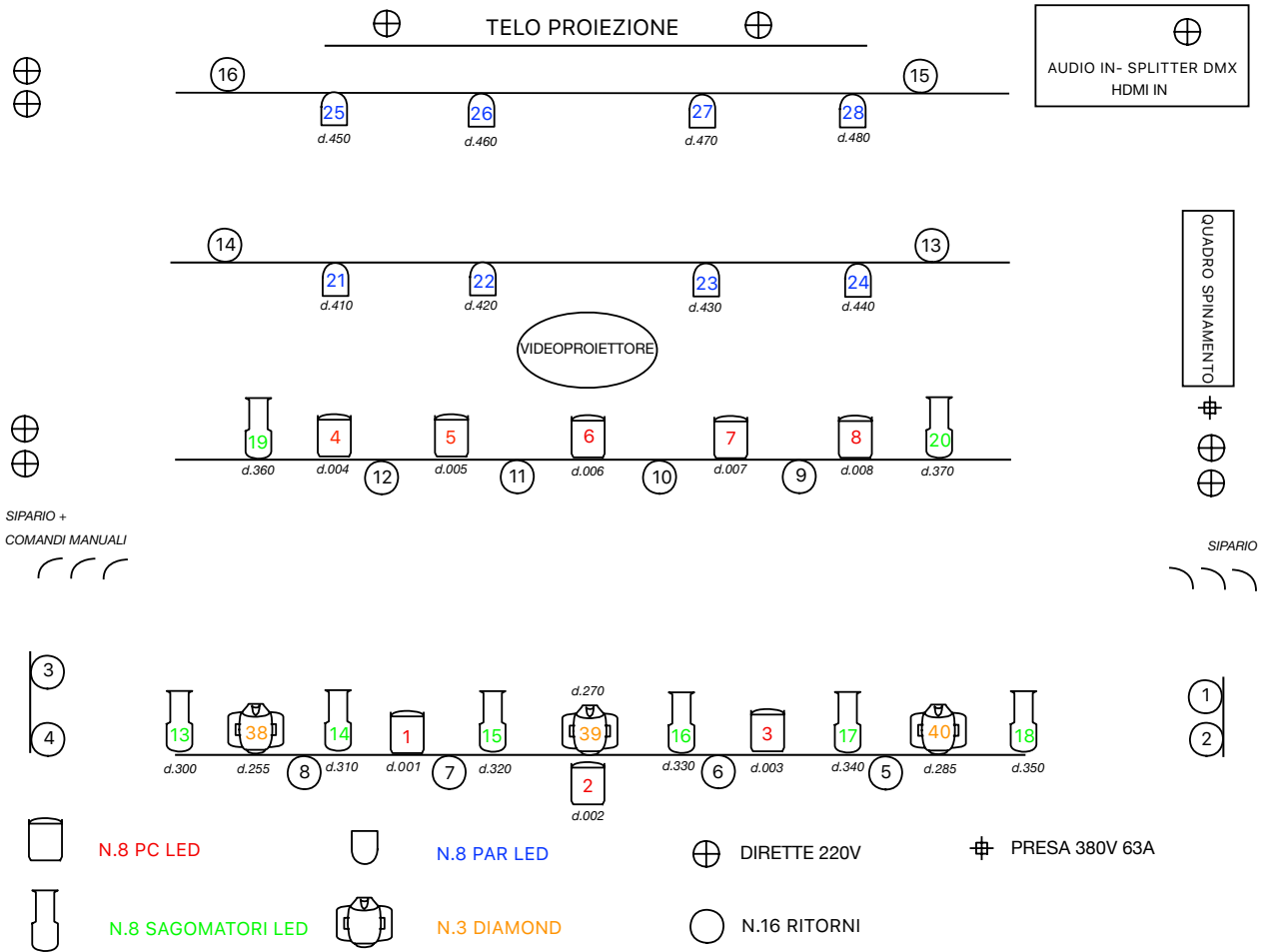
Ciabatte di Corrente

Sdoppiatori e Adattatori di Corrente

- **CAMERINI E SERVIZI :**

n. 2 camerini con servizi igienici e docce disponibili al piano seminterrato

- PIANTA LUCI :



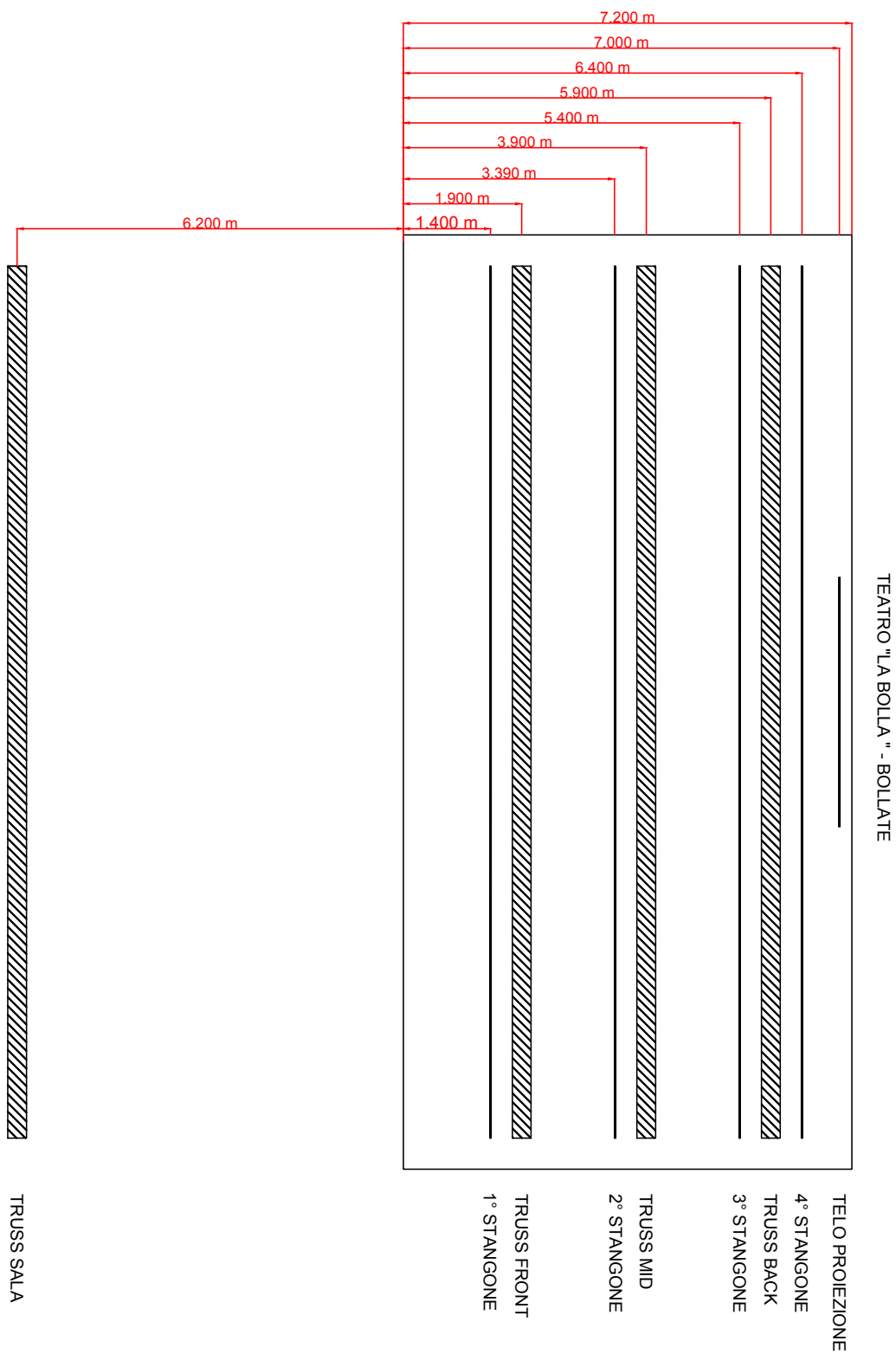
E' possibile spostare e riposizionare gli apparecchi illuminanti all'occorrenza, a seconda dei progetti luci delle compagnie ospitate, sotto la supervisione del Tecnico del Teatro in servizio.

- DMX PATCH :

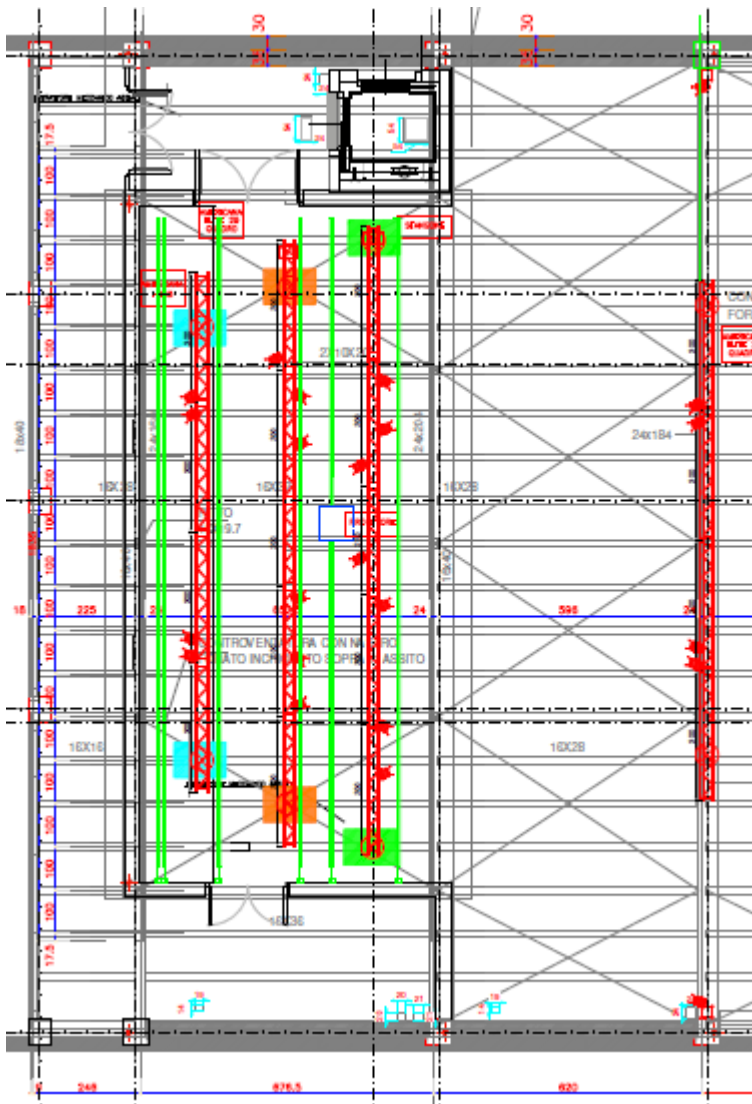
DMX PATCH

FIXTURE	NAME	DMX ADDRESS	CHANNEL MODE	POSIZIONE		
1	PC LED	1	1	SALA		
2	PC LED	2	1	SALA		
3	PC LED	3	1	SALA		
4	PC LED	4	1	FRONT		
5	PC LED	5	1	FRONT		
6	PC LED	6	1	FRONT		
7	PC LED	7	1	FRONT		
8	PC LED	8	1	FRONT		
9	DIMMER	9	1			
10	DIMMER	10	1			
11	DIMMER	11	1			
12	DIMMER	12	1			
13	SAGOMATORE	300	9	SALA		
14	SAGOMATORE	310	9	SALA		
15	SAGOMATORE	320	9	SALA		
16	SAGOMATORE	330	9	SALA		
17	SAGOMATORE	340	9	SALA		
18	SAGOMATORE	350	9	SALA		
19	SAGOMATORE	360	9	FRONT		
20	SAGOMATORE	370	9	FRONT		
21	PAR LED	410	10	MID		
22	PAR LED	420	10	MID		
23	PAR LED	430	10	MID		
24	PAR LED	440	10	MID		
25	PAR LED	450	10	REAR		
26	PAR LED	460	10	REAR		
27	PAR LED	470	10	REAR		
28	PAR LED	480	10	REAR		
29	X					
30	X					
31	DIMMER	31	1			
32	DIMMER	32	1			
33	DIMMER	33	1			
34	DIMMER	34	1			
35	DIMMER	35	1			
36	DIMMER	36	1			
37	X					
38	DIAMOND	255	15			
39	DIAMOND	270	15			
40	DIAMOND	285	15			

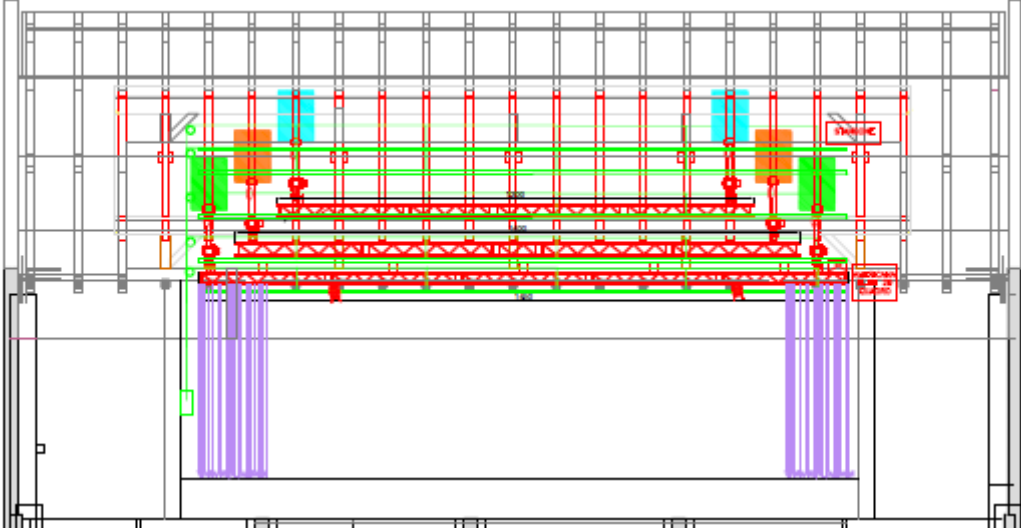
- POSIZIONI AMERICANE E STANGONI :



- PIANTA PALCOSCENICO :



- PROSPETTO PALCOSCENICO :



- SEZIONE PALCOSCENICO :

